

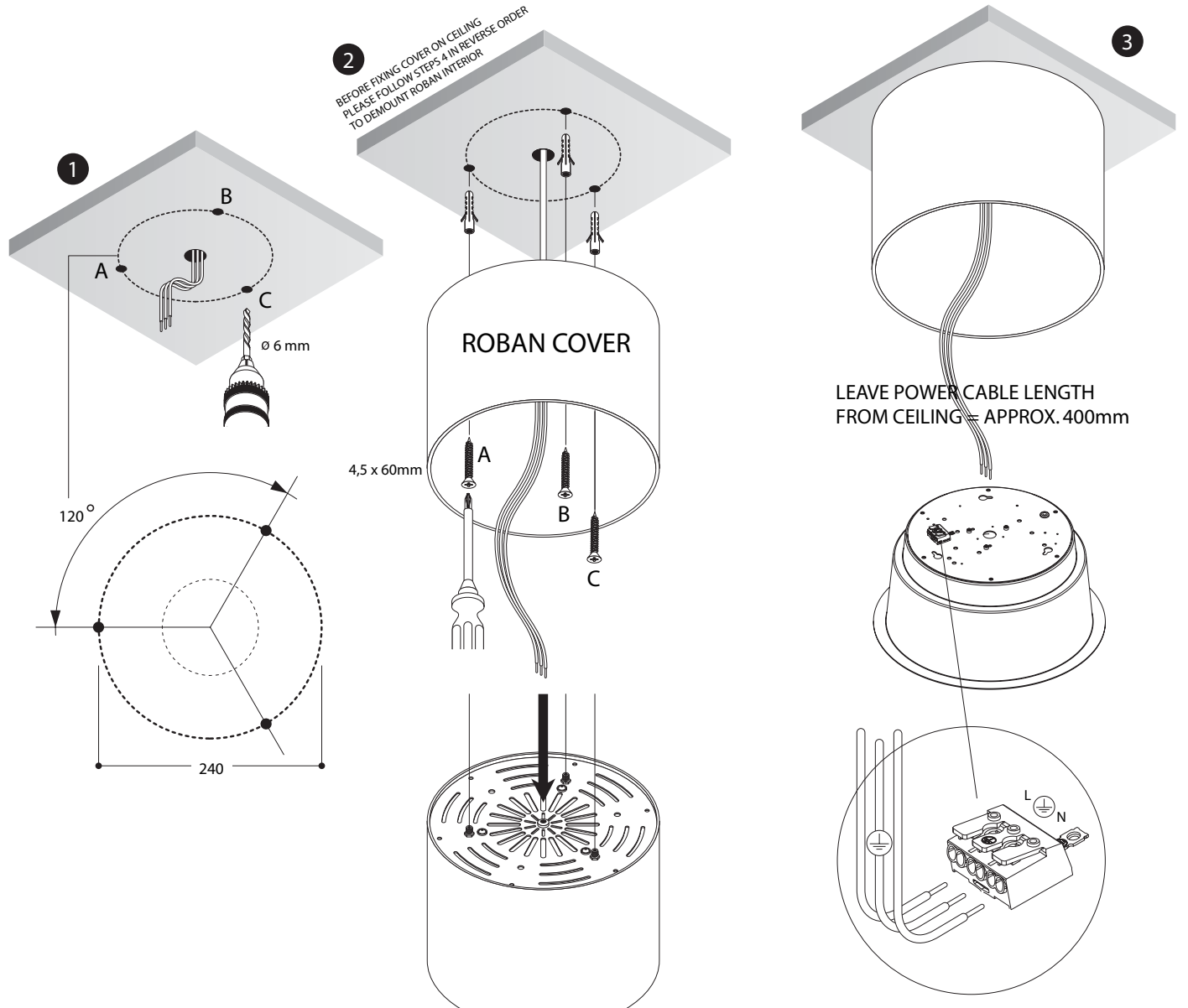
name	ROBAN surface mounted 1xA60	
ref.	105526 ROBAN sm 1xA60 100W GOLD/TEXTURED BLACK	
	105518 ROBAN sm 1xA60 100W MOON	
GENERAL INFORMATION		
safe distance to object	0.5 m	
lamptype	A60 CS (SILVER) - A60 CG (GOLD)	
fitting	E27	
watt	max. 100 W	
voltage	230 V	
symbol		
gear	mains operation	
ip/class	IP20	
application	Interior ceiling mounted	
dimmable	R dimmable	
orientation	not orientable	

INSTALLATIE - EN ONDERHOUDSRICHTLIJNEN IN DE FABRIEKGARANTIE.
 1. DE VERBODEN EN IN HET UITSCHUTTEN VAN DEZE TOESTELLEN GEMAKT TE GEBRUIKEN DOOR EEN ERKENNED ELECTRO-INSTALLATEUR.
 2. DEZE VERLICHTINGSTELLEN MOETEN GE-INSTALLERD VERBODEN EN GETEST WORDEN VOLGENS DE NATIONAAL GELDENDE REGLEMENTEN OF DE ELECTISCHE INSTALLATIE (BELGIË, A.B.L., DUITSLAND DIN VDE 0100 TEL. 539 A2, ... (DEZE OPSOMMING IS SLECHT INFORMATIEF)).
 3. DE TECHNISCHE BESLUITEN MOET GEZEEN WORDEN ALS ONDERDEEL VAN DE ALGEMENE VERKOOPVOORWAARDEN VAN TAL N.V.
 4. DE ELECTRO-INSTALLATEUR IS VERANTWOORDELIJK VOOR HET GEBRUIKEN VAN VOORSCHRIJVEN APPARATUUR DIE VOLDOET AAN DE GELDENDE CE EN EMC NORMEN.
 5. VERVAANG DE LAMP (EN AUTO) MET DE GEROOSTE ZORGE, ZE IS (ZIJN) UITZET BREEKBAAR.
 6. ONVERHOED PLAATSDIENST DE LAMP MET RECHTE HANDEN, GEBRUIK ALTIJD EEN DOEK.

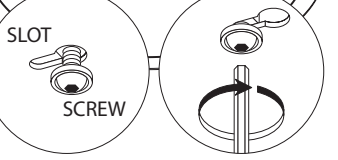
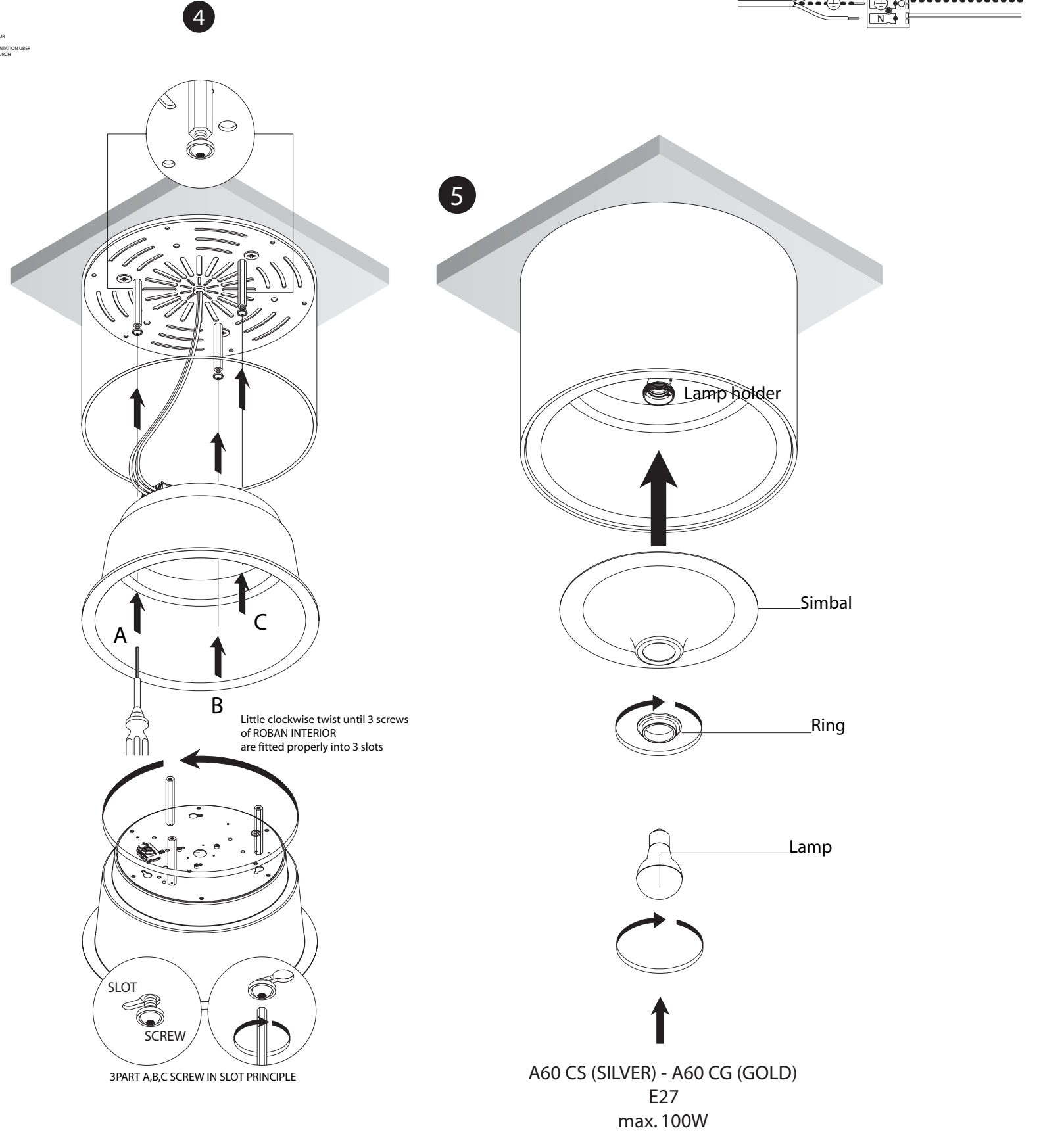
INSTRUCTIONS D'INSTALLATION ET D'ENTRETIEN A RESPECTER VIS-A-VIS DE LA GARANTIE.
 1. LE PLACEMENT LE RACCORDEMENT ET L'ESSAI DE CET APPAREIL DOIVENT TOUJOURS ÊTRE EFFECTUÉS PAR UN INSTALLATEUR ÉLECTRIQUE AGRÉÉ.
 2. LES LUMIÈRES DOIVENT ÊTRE INSTALLÉES, BRANCHÉES ET TESTÉES SUIVANT LE RÈGLEMENT NATIONAL. SUR LES INSTALLATIONS ÉLECTRIQUES EN VIGUEUR (BELGIQUE, A.B.L., ALLEMAGNE DIN VDE 0100 TEL. 539 A2, ... CETTE ÉNUMÉRATION EST INDICATIVE).
 3. CE MANUEL D'INSTALLATION TECHNIQUE REPRÉSENTE UNE PARTIE DES CONDITIONS GÉNÉRALES DE VENTE DE TAL N.V.
 4. L'ÉLECTRO-INSTALLATEUR EST RESPONSABLE POUR L'USAGE DE BALLASTS, TRANSFORMATEURS, ... CONFORMES AUX NORMES CE ET EMC EN VIGUEUR.
 5. REMPLACEZ TOUJOURS L'AMPOULE (LES AMPOULES) AVEC PRÉCAUTION, ELLE (S) EST (SONT) TRÈS FRAGILE (S).
 6. ATTENTION NE JAMAIS REMPLACER L'AMPOULE AVEC MANUS, UTILISER TOUJOURS UN CHIFFON.

INSTALLATION AND MAINTENANCE INSTRUCTIONS IN VIEW OF THE MANUFACTURER'S GUARANTEE.
 1. THE CONNECTION AND TESTING OF THE DEVICES SHOULD ALWAYS BE PERFORMED BY A RECOGNIZED ELECTRICIAN.
 2. THESE LIGHTING DEVICES NEED TO BE INSTALLED, CONNECTED AND TESTED FOLLOWING THE OFFICIAL NATIONAL INSTRUCTION GUIDE FOR ELECTRICAL INSTALLATIONS (BELGIUM, A.B.L., GERMANY DIN VDE 0100 TEL. 539 A2, ... THIS ENUMERATION IS JUST AN INDICATION).
 3. THIS TECHNICAL ENCLOSURE NEEDS TO BE ADDED TO THE GENERAL SALES CONDITION OF THE TAL N.V.
 4. THE ELECTRO-TECHNICIAN IS RESPONSIBLE TO USE BALLASTS, TRANSFORMERS, ... WHICH MEET THE VALID CE AND EMC RULES.
 5. ALWAYS REPLACE THE LAMP (S) WITH UTMOST CAUTIONNESS, THE LAMP (S) IS (ARE) VERY FRAGILE.
 6. ATTENTION NEVER REPLACE THE LAMP WITH BARE HANDS, ALWAYS USE A CLOTH!

MONTEGE - EN ONDERHOUDS INSTRUCTIES ZIJN BEACHTEN MET BEZICHT AUF DE GARANTIE.
 1. DIE MONTEGE, DER ANSCHLUSS UND DAS AUSTESTEN DER LEUCHTEN SOLL IMMER VON EINEM ZUSTÄNDIGEN ELECTRO-INSTALLATEUR AUSGEFÜHRT WERDEN.
 2. DIESE LEUCHTEN MÜSSEN INSTALLIERT, ANGESCHLOSSEN UND GETESTET WERDEN NACH DER ALLGEMEINEN NATIONALEN REGLEMENTATION ÜBER DIE ELECTRICHE INSTALLATIONEN (BELGIËN, A.B.L., DEUTSCHLAND DIN VDE 0100 TEL. 539 A2, ... DIESE AUFSTELLUNG GESCHICHT DURCH DIESEPLAATEN TEILE UND KANN NICHT ALS LIMITATION ODER ERHALFT BEZICHTET WERDEN).
 3. DIESE TECHNISCHE GEBRAUCHSANWEISUNG GEHÖRT ZU DEN ALLGEMEINEN VERKAUFSBEDINGUNGEN VON TAL N.V.
 4. DER ELECTRO-INSTALLATEUR IST BESONNEN FÜR DEN VERWENDUNG VON CE UND EMC GERECHTE VORSICHTSGERÄTE.
 5. DIE LAMP(EN) SOLL(EN) IMMER SEHR VORSICHTIG ERSETZT WERDEN.
 6. VORSICHT! MAN DARF NIE DIE LAMP(EN) MIT DEN NAKTEN HÄNDEN BERÜHREN, MAN SOLL IMMER EINEN TUCH BENUTZEN!



REMOUNTING ROBAN INTERIOR



A60 CS (SILVER) - A60 CG (GOLD)
 E27
 max. 100W